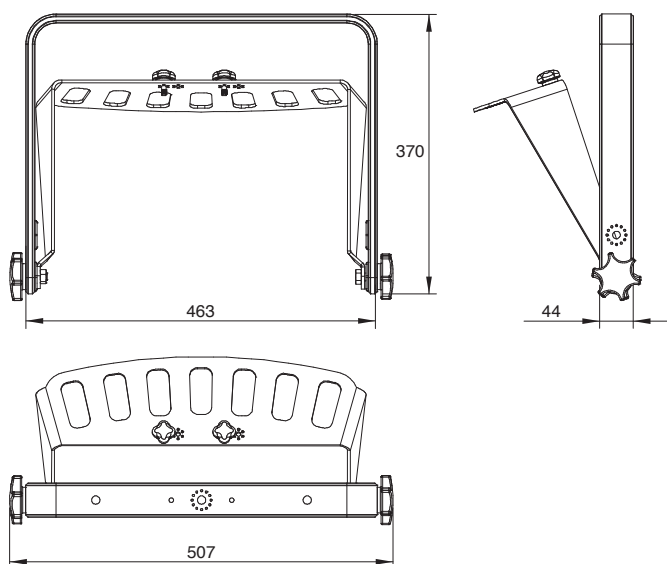


スピーカー「P12」を垂直に吊り設置（アダプター「PNI-CLADPT」と併用）、  
もしくはポールマウント（アダプター「PNT-PLADPT」と併用）するための金具です。

#### 仕 様

適合スピーカー	P12
取付可能スピーカー台数	1台
仕上げ	素材：Aluminium 6061 + 色：黒（マンセルN1.0近似色）、艶消 フィニッシュ：塗装
寸法（W x H x D）	507 x 370 x 44 mm
質量	3.7 kg

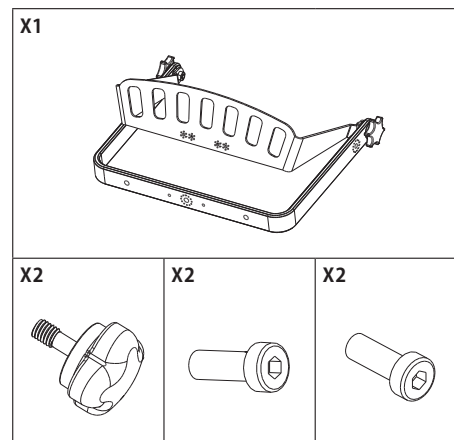
#### 外観図



SCALE: 1/10

（単位：mm）

#### 同梱品



#### 使用方法

<p>PNT-VBRK12をP12に取付ける際は付属のハンドル付きボルトのみを使用し、しっかり締めてください。（固定設備用途の場合は、付属のボルトのみを使用しネジロックを塗布してください。）</p>	<p>P12の振り角度を調整し、PNT-VBRK12の側面のハンドル付きボルト（大）をしっかり締めて固定してください。（固定設備用途の場合は、付属のボルトのみを使用しネジロックを塗布してください。）</p>
---	---

※シーリングアダプターやポールマウントアダプターと併用する場合はPNI-CLADPTやPNT-PLADAPTの仕様書をご確認ください