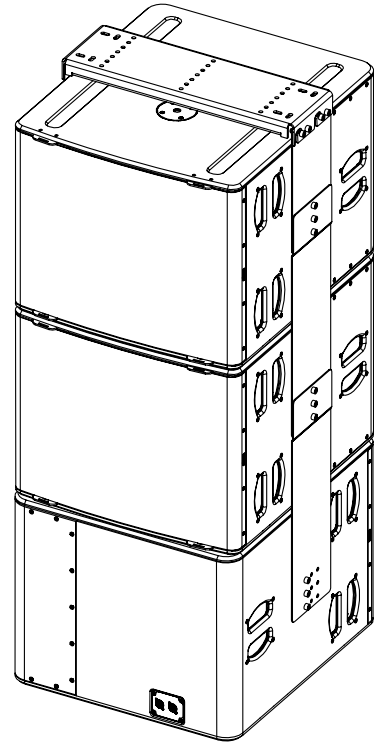
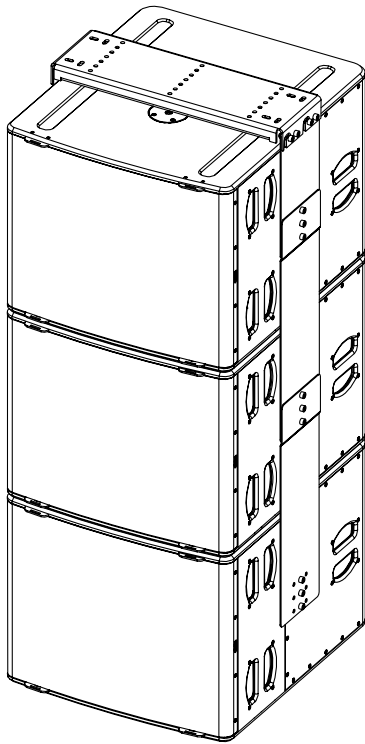
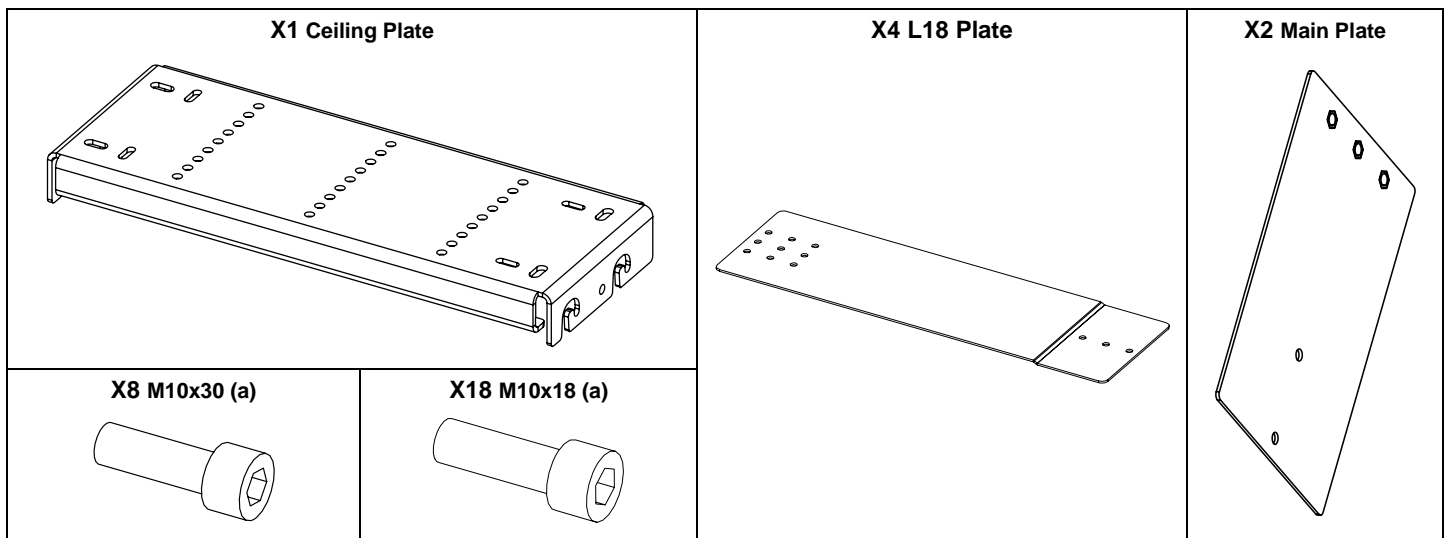


# Systeme d'accrochage jusqu'à 3x L18



## Contenu :



(a): Le type de vis peut différer de la représentation

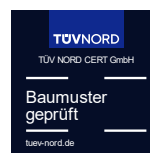
**Poids : 26.5 kg / 58.5 lb**

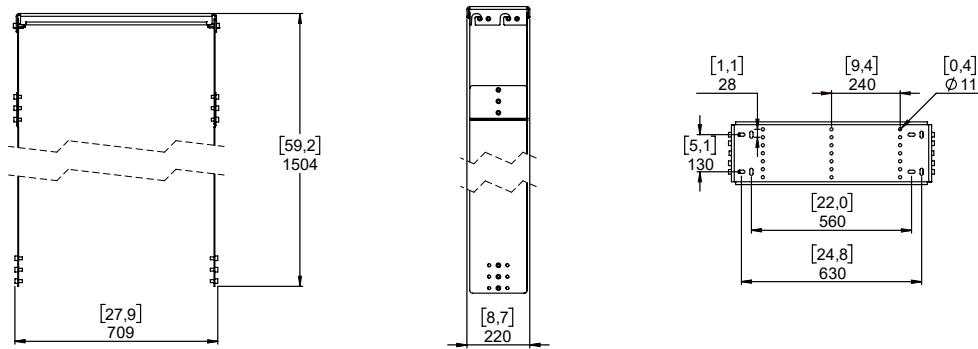
**NEXO**

nexo-sa.com

ZA du Pre de la Dame Jeanne  
60128 PLAILLY - France

- Lire cette fiche avant utilisation.
- Conserver cette fiche.
- Respecter les avertissements.



**Dimensions :**

Pour la fixation, vous avez le choix entre M8 et M10.

**AVERTISSEMENTS**

Choisir la visserie et un emplacement de montage pouvant supporter au minimum 4 fois le poids du système.  
Utiliser uniquement les vis (Pré-encollées) et les accessoires fournis.

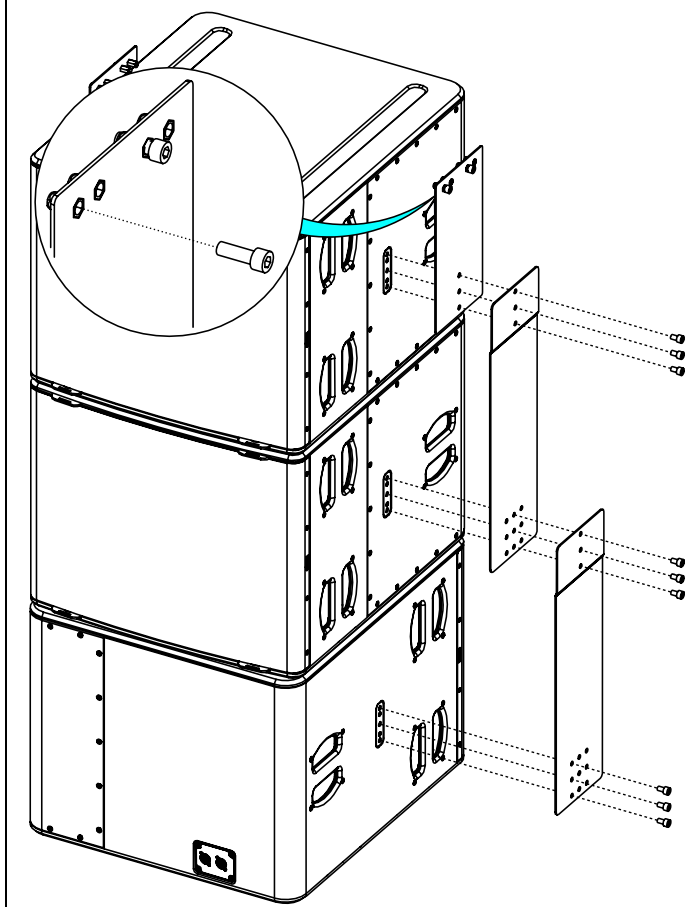
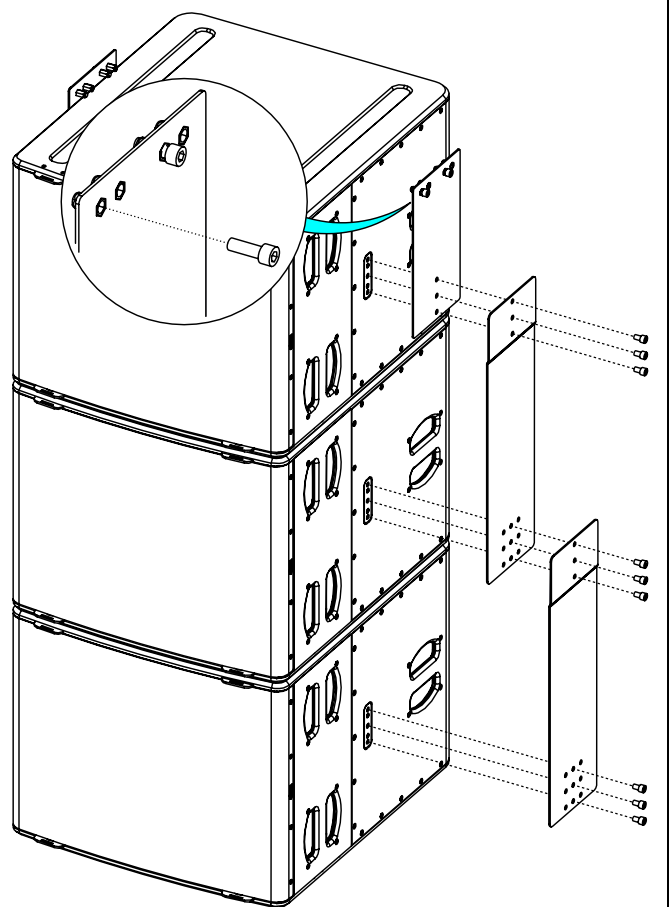
Pour une installation en suspension libre, la fixation en un point au centre est autorisée.

Pour une installation rigide avec un angle d'inclinaison, la fixation sur deux points d'accrochage extérieurs est nécessaire.

**Assemblage sur L18**

Préparer les Main Plate en vissant les vis M10x30 sur les trous extérieurs, ne pas serrer complètement et laisser 6mm au minimum.

Assembler les L18 Plates de chaque côté des L18 en utilisant les vis M10x18

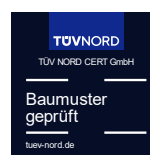
**CARDIO mode****OMNI Mode**

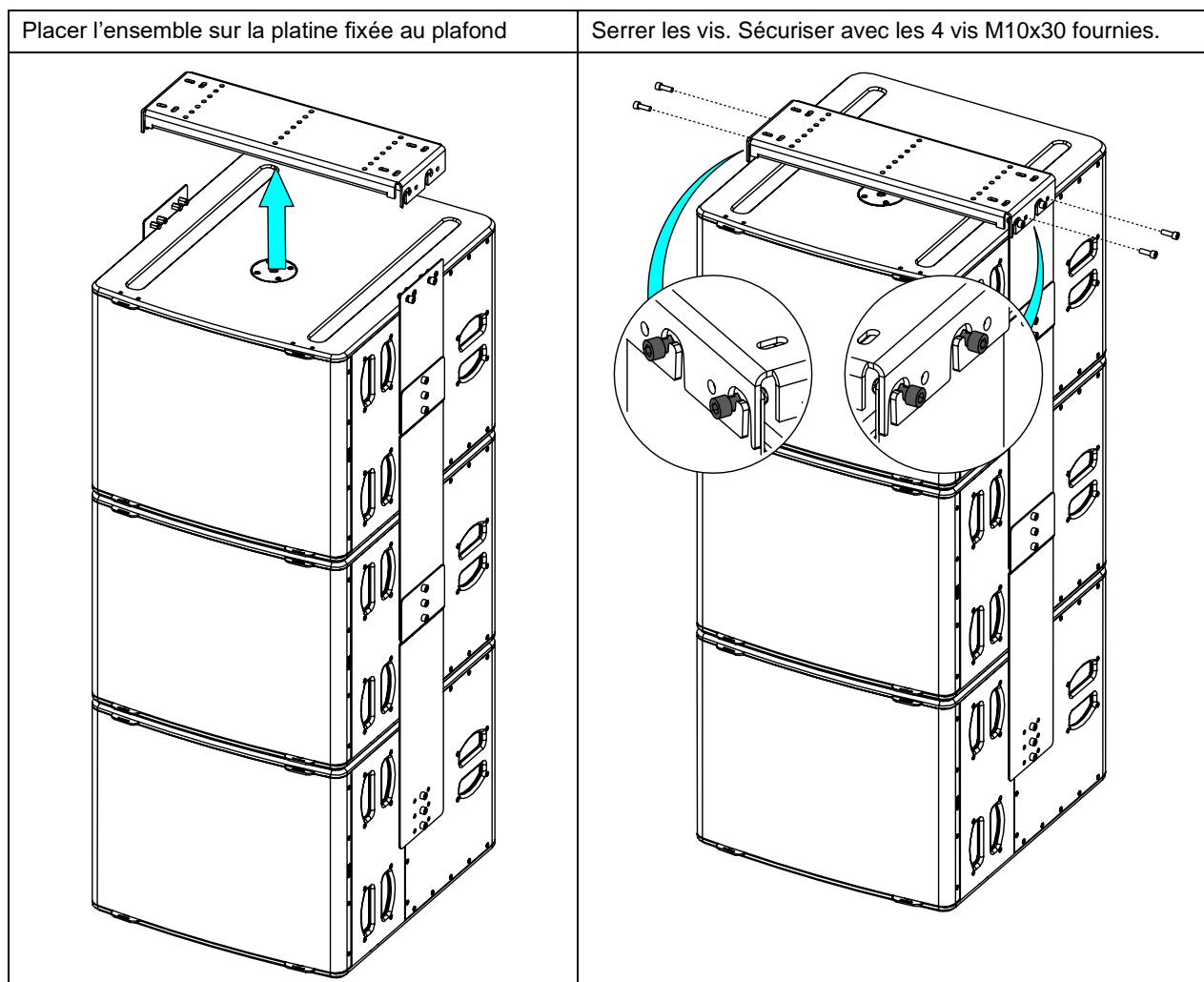
# NEXO

nexo-sa.com

ZA du Pre de la Dame Jeanne  
60128 PLAILLY - France

- Lire cette fiche avant utilisation.
- Conserver cette fiche.
- Respecter les avertissements.



**Assemblage sur la « Ceiling plate » :****Inclinaison du cadre LNI-3L18 (+/-1).**

	Trous 1	Trous 2	Trous 3	Trous 4	Trous 5	Trous 6	Trous 7
<b>2x L18</b>	10°	5°	2°	1°	-1°	-6°	-8°
<b>3x L18</b>	12°	6°	3°	0°	-2°	-7°	-11°

Note 1 : Les trous 1 sont ceux vers F.O.H.

Note 2 : Toutes les mesures d'angles ont été effectuées sans le poids des câbles.

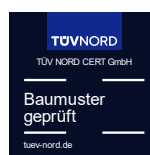
Note 3 : Les angles sont donnés par rapport à la position horizontale (0°).

# NEXO

nexo-sa.com

ZA du Pre de la Dame Jeanne  
60128 PLAILLY - France

- Lire cette fiche avant utilisation.
- Conserver cette fiche.
- Respecter les avertissements.



- NEXO ne peut pas accepter la responsabilité d'accidents causés par un facteur autre qu'un défaut de ce produit.
- Merci de se référer au site internet [nexo-sa.com](https://nexo-sa.com) pour obtenir la dernière version de cette fiche.